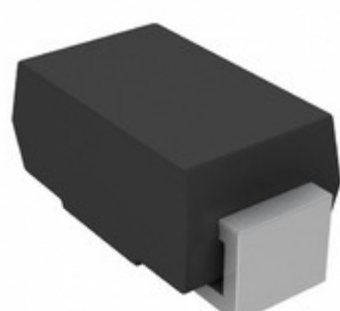


## SMAJ200A-13-F



Obrázky jsou pouze orientační.  
Podrobné informace o produktu naleznete v části Technické údaje produktu.

Koupit SMAJ200A-13-F s důvěrou od Component-World.HK, 1 rok záruka



**Part Number:** SMAJ200A-13-F

**Výrobce:** Diodes Incorporated

**Popis:** TVS DIODE 200V 324V SMA

**Datový list:** SMAJ5.0(C)A - SMAJ200(C)A

**RoHS Status:** Obsahuje olovo a RoHS

**Ship From:** Hong Kong

**Shipment Way:** DHL/Fedex/TNT/UPS/EMS

[Request For Quotation](#)

### PARAMETR PRODUKTU

<b>Part Number</b>	SMAJ200A-13-F	<b>Výrobce</b>	<a href="#">Diodes Incorporated</a>
<b>Popis</b>	TVS DIODE 200V 324V SMA	<b>Stav volného vedení / RoHS</b>	Obsahuje olovo a RoHS
<b>Dostupné množství</b>	424085 pcs	<b>Datový list</b>	<a href="#">SMAJ5.0(C)A - SMAJ200(C)A</a>
<b>Kategorie</b>	<a href="#">Ochrana obvodu</a>	<b>Napětí - Reverse Standoff (typ)</b>	200V
<b>Napětí - upnutí (max.) @ Ipp</b>	324V	<b>Napětí - porucha (Min)</b>	224V
<b>Jednosměrné kanály</b>	1	<b>Typ</b>	Zener
<b>Dodavatel zařízení Package</b>	SMA	<b>Série</b>	-
<b>Ochrana napájecího vedení</b>	No	<b>Napájení - špičkový impuls</b>	400W
<b>Obal</b>	Cut Tape (CT)	<b>Paket / krabice</b>	DO-214AC, SMA
<b>Ostatní jména</b>	SMAJ200A-13-FDICT SMAJ200A-13-FDICT-ND SMAJ200A-13FDICT	<b>Provozní teplota</b>	-55°C ~ 150°C (TJ)
<b>Typ montáže</b>	Surface Mount	<b>Úroveň citlivosti na vlhkost (MSL)</b>	1 (Unlimited)
<b>Výrobní standardní doba výroby</b>	7 Weeks	<b>Stav volného vedení / RoHS</b>	Contains lead / RoHS Compliant
<b>Proud - špičkový impuls (10 / 1000µs)</b>	1.2A	<b>Kapacitní @ Frekvence</b>	-
<b>Číslo základní části</b>	SMAJ200	<b>Aplikace</b>	General Purpose

Component-World.com je spolehlivý distributor elektronických součástek. Specializujeme se na všechny elektronické komponenty řady Diodes Incorporated. Máme 424085 kusy Diodes Incorporated SMAJ200A-13-F na skladě dostupných. Vyžádejte si citát z distributora součástí elektroniky na Component-World.com, náš prodejní tým vás bude kontaktovat do 24 hodin.

RFQ Email: [info@Components-World.com](mailto:info@Components-World.com)

### SOUVISEJÍCÍ PRODUKTY

	<b>Část#:</b> <a href="#">SMAJ200CA</a> <b>Popis:</b> TVS DIODE 200V 324V DO214AC	<b>Výrobci:</b> <a href="#">Bourns, Inc.</a>	<a href="#">Dotaz</a>
	<b>Část#:</b> <a href="#">SMAJ200</a> <b>Popis:</b> TVS DIODE 200V 340.2V DO214AC	<b>Výrobci:</b> <a href="#">Hamlin / Littelfuse</a>	<a href="#">Dotaz</a>
	<b>Část#:</b> <a href="#">SMAJ200A</a> <b>Popis:</b> TVS DIODE 200V 324V DO214AC	<b>Výrobci:</b> <a href="#">Bourns, Inc.</a>	<a href="#">Dotaz</a>
	<b>Část#:</b> <a href="#">SMAJ200A-TP</a> <b>Popis:</b> TVS DIODE 200V 324V DO214AC	<b>Výrobci:</b> <a href="#">Micro Commercial Components (MCC)</a>	<a href="#">Dotaz</a>
	<b>Část#:</b> <a href="#">SMAJ18HE3/5A</a> <b>Popis:</b> TVS DIODE 18V 32.2V DO214AC	<b>Výrobci:</b> <a href="#">Electro-Films (EFI) / Vishay</a>	<a href="#">Dotaz</a>
	<b>Část#:</b> <a href="#">SMAJ200CAE3/TR13</a> <b>Popis:</b> TVS DIODE 200VWM SMAJ	<b>Výrobci:</b> <a href="#">Microsemi Corporation</a>	<a href="#">Dotaz</a>
	<b>Část#:</b> <a href="#">SMAJ200A-H</a> <b>Popis:</b> TVS DIODE 200V 324V SMA	<b>Výrobci:</b> <a href="#">Bourns, Inc.</a>	<a href="#">Dotaz</a>
	<b>Část#:</b> <a href="#">SMAJ200AE3/TR13</a> <b>Popis:</b> TVS DIODE 200VWM SMAJ	<b>Výrobci:</b> <a href="#">Microsemi Corporation</a>	<a href="#">Dotaz</a>
	<b>Část#:</b> <a href="#">SMAJ20</a> <b>Popis:</b> TVS DIODE 20V 34.02V DO214AC	<b>Výrobci:</b> <a href="#">Hamlin / Littelfuse</a>	<a href="#">Dotaz</a>
	<b>Část#:</b> <a href="#">SMAJ18HE3/61</a> <b>Popis:</b> TVS DIODE 18V 32.2V DO214AC	<b>Výrobci:</b> <a href="#">Electro-Films (EFI) / Vishay</a>	<a href="#">Dotaz</a>
	<b>Část#:</b> <a href="#">SMAJ200C</a> <b>Popis:</b> TVS DIODE 200V 340.2V DO214AC	<b>Výrobci:</b> <a href="#">Hamlin / Littelfuse</a>	<a href="#">Dotaz</a>
	<b>Část#:</b> <a href="#">SMAJ20-E3/5A</a> <b>Popis:</b> TVS DIODE 20V 35.8V DO214AC	<b>Výrobci:</b> <a href="#">Electro-Films (EFI) / Vishay</a>	<a href="#">Dotaz</a>
	<b>Část#:</b> <a href="#">SMAJ18E3/TR13</a> <b>Popis:</b> TVS DIODE 18V 32.2V DO214AC	<b>Výrobci:</b> <a href="#">Microsemi</a>	<a href="#">Dotaz</a>
	<b>Část#:</b> <a href="#">SMAJ200CA</a> <b>Popis:</b> TVS DIODE 200V 324V DO214AC	<b>Výrobci:</b> <a href="#">Hamlin / Littelfuse</a>	<a href="#">Dotaz</a>
	<b>Část#:</b> <a href="#">SMAJ200CA-TP</a> <b>Popis:</b> TVS DIODE 200V 324V DO214AC	<b>Výrobci:</b> <a href="#">Micro Commercial Components (MCC)</a>	<a href="#">Dotaz</a>
	<b>Část#:</b> <a href="#">SMAJ18CHE3/61</a> <b>Popis:</b> TVS DIODE 18V 32.2V DO214AC	<b>Výrobci:</b> <a href="#">Electro-Films (EFI) / Vishay</a>	<a href="#">Dotaz</a>
	<b>Část#:</b> <a href="#">SMAJ200CA-H</a> <b>Popis:</b> TVS DIODE 200V 324V SMA	<b>Výrobci:</b> <a href="#">Bourns, Inc.</a>	<a href="#">Dotaz</a>
	<b>Část#:</b> <a href="#">SMAJ20-E3/61</a> <b>Popis:</b> TVS DIODE 20V 35.8V DO214AC	<b>Výrobci:</b> <a href="#">Electro-Films (EFI) / Vishay</a>	<a href="#">Dotaz</a>
	<b>Část#:</b> <a href="#">SMAJ200CA-13-F</a> <b>Popis:</b> TVS DIODE 200V 324V SMA	<b>Výrobci:</b> <a href="#">Diodes Incorporated</a>	<a href="#">Dotaz</a>
	<b>Část#:</b> <a href="#">SMAJ200A</a> <b>Popis:</b> TVS DIODE 200V 324V DO214AC	<b>Výrobci:</b> <a href="#">Hamlin / Littelfuse</a>	<a href="#">Dotaz</a>

### Související klíčová slova pro SMAJ200A-13-F

Diodes Incorporated SMAJ200A-13-F.	SMAJ200A-13-F distributor	SMAJ200A-13-F dodavatel	SMAJ200A-13-F Cena
SMAJ200A-13-F Stáhnout datasheet.	SMAJ200A-13-F Datasheet.	SMAJ200A-13-F Stock.	koupit SMAJ200A-13-F.
Diodes Incorporated SMAJ200A-13-F.	Diodes Inc SMAJ200A-13-F.	Pericom Semiconductor SMAJ200A-13-F.	Zetex Semiconductors (Diodes Incorporated) SMAJ200A-13-F.